

Ürün : GO/LKS2/TIGER/TIGER2/UNITY
Bölüm : Navigator

LOGO SMART NAVIGATOR

LOGO Smart Navigator, yönetim karar destek sisteminin bel kemiğini oluşturan Navigator ürünüyle birlikte çalışmaktadır. Adından da anlaşılacağı üzere navigator kullanımını daha kolaylaştırmakta, aynı zamanda raporlamada kullanılacak tablonun oluşturulmasında esneklik kazandırmaktadır.

Navigator içerisinde yer alan fonksiyonların kullanımı ve tanımlanması için yeni bir arayüz sunmakta, fonksiyonlarda yer alan parametre ve filtre değerlerine ulaşım pencereleriyle kullanıcının başka bir kaynağa ihtiyaç duymadan kolayca tanım yapabildiğini sağlamaktadır.

Logo Smart Navigator ile Navigator kullanımı daha ileri bir seviye çekilmektedir.

Navigator programınızın olması durumunda Logo Smart Navigator'e ücretsiz sahip olabilirsiniz. Smart navigator excel versiyonunuza bağlı olmaksızın çalışır.



Gereksinimler;

Logo ERP Paketi

Microsoft Office

Logo Navigator

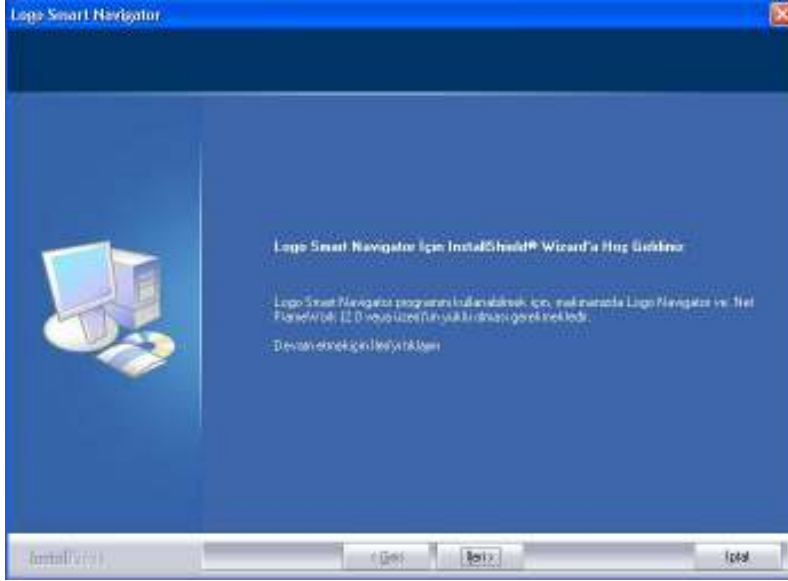
Doküman No : UNITY-17000014
Tarih : 11.07.2007
Konu : Logo Smart Navigator
Revizyon No :
Revizyon Tarihi :

Ürün : GO/LKS2/TIGER/TIGER2/UNITY
Bölüm : Navigator

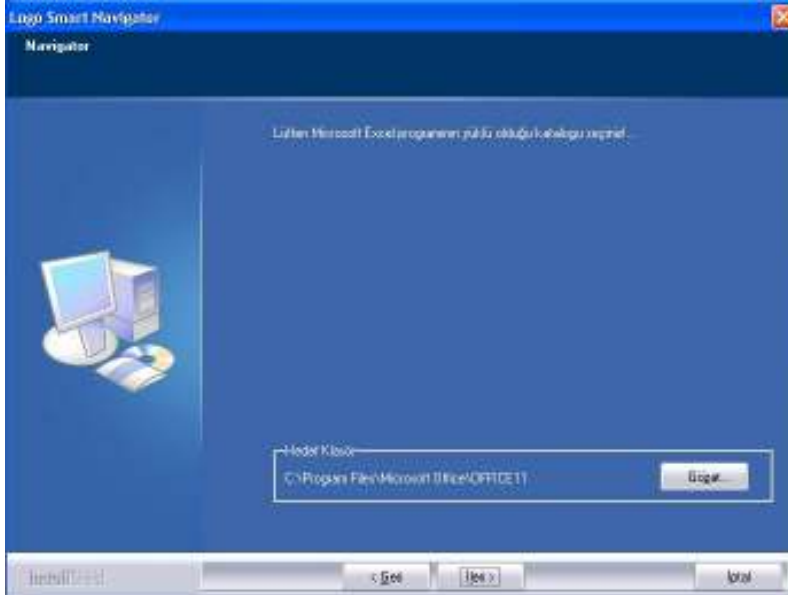
1. KURULUM

1. Logo Smart Navigator Kurulumu

Setup.EXE programını çalıştırarak yükleme işlemi başlatılır.



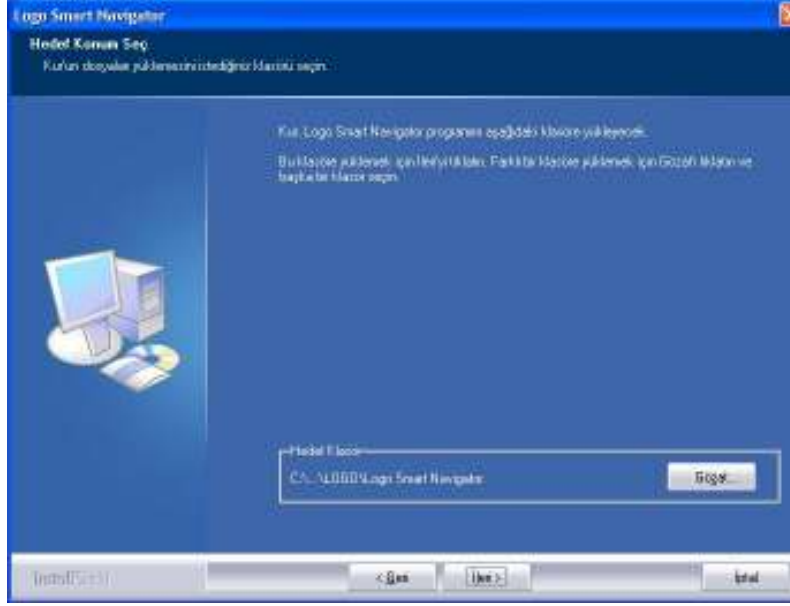
Logo Smart Navigator programı kullanabilmek için, makinenizde Logo Navigator ve .Net FrameWork (2.0 veya üzeri)' ün yüklü olması gerekmektedir.



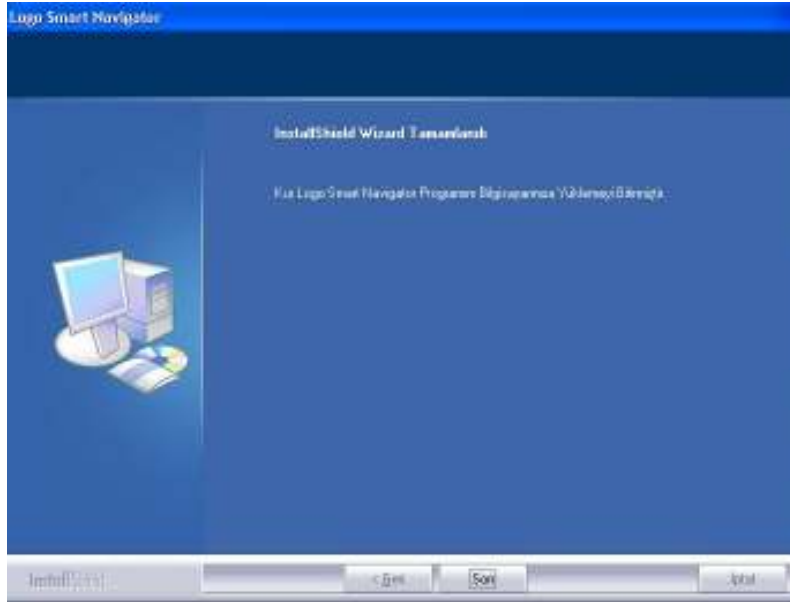
Yükleme sırasında Logo Navigator programının yüklü olduğu ve çalıştığı Excel.Exe' nin bulunduğu Office kataloğu istenmektedir.

Doküman No : UNITY-1700014
Tarih : 11.07.2007
Konu : Logo Smart Navigator
Revizyon No :
Revizyon Tarihi :

Ürün : GO/LKS2/TIGER/TIGER2/UNITY
Bölüm : Navigator



Logo Smart Navigator programının yükleneyeceği katalog bilgisi "**C:\Program Files\LOGO\Logo Smart Navigator**" gelmektedir.



Yükleme işlemi tamamlandığı zaman masaüstüne gelen "**Logo Smart Navigator.Ink**" kısayolu aracılığı ile program çalıştırılabilir.

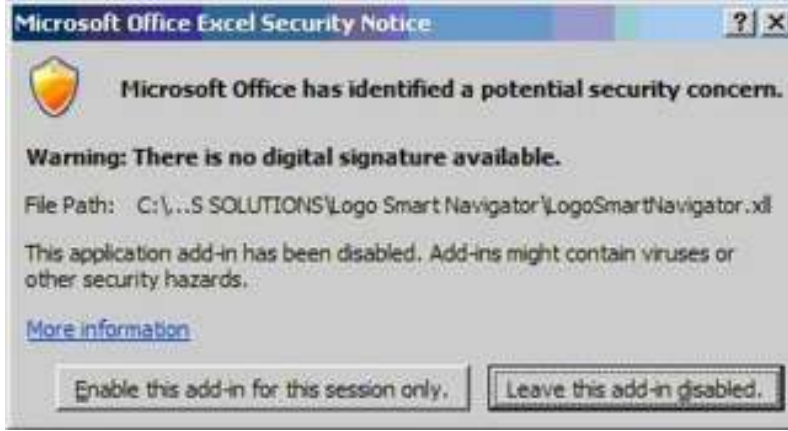
Kısayol tuşu "**C:\Program Files\LOGO\Logo Smart Navigator\LogoSmartNavigator.xll**" dosyayı çalıştırmaktadır.

Doküman No : UNITY-17000014
Tarih : 11.07.2007
Konu : Logo Smart Navigator
Revizyon No :
Revizyon Tarihi :

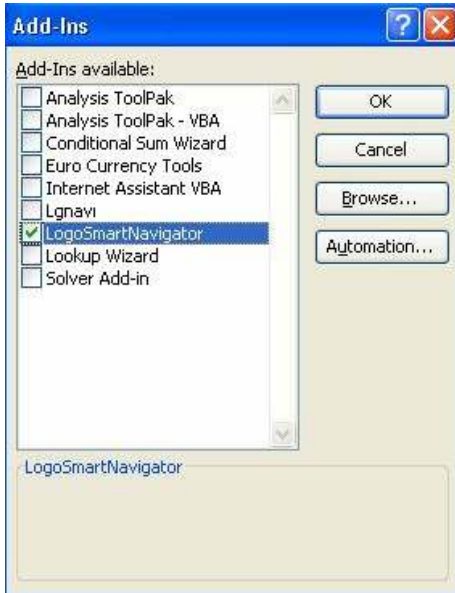
Ürün : GO/LKS2/TIGER/TIGER2/UNITY
Bölüm : Navigator

2. Excel 2007 Ayarları

Eğer Office 2007 kullanıyorsanız ilk olarak karşınıza şu şekilde bir ekran gelecektir.



- ◆ Enable this add-in for this session only. Seçeneğini işaretleyip devam edin.
- ◆ Excel seçenekleri kısmında trust center' a gidip buradan güvenlik ayarını yapmanız gerekmektedir.
- ◆ Office 2007 üzerinde Smart Navigator'ü sürekli olarak çalıştırmak için;
 - Excel Options > Add-ins > Excel-Add' in pencerelerini takip edin.
 - Browse diyerek, Logo Smart Navigator'ü kurduğunuz klasöre gidip, buradan LogoSmartNavigator.xll dosyasını seçin.



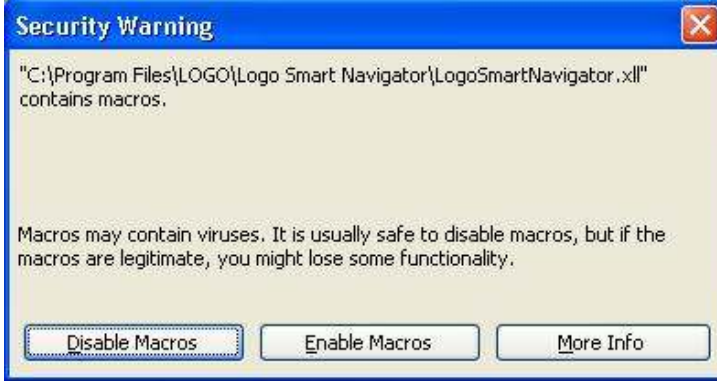
- Artık Logo Smart Navigator sürekli çalışacaktır.

Doküman No : UNITY-17000014
Tarih : 11.07.2007
Konu : Logo Smart Navigator
Revizyon No :
Revizyon Tarihi :

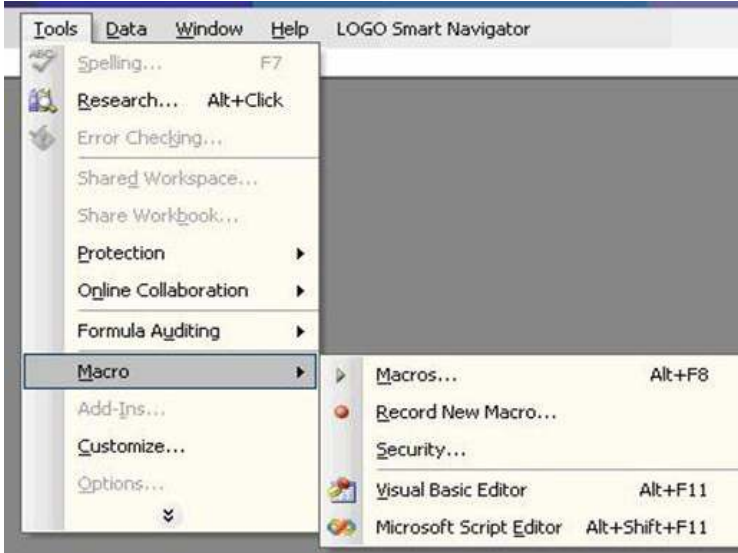
Ürün : GO/LKS2/TIGER/TIGER2/UNITY
Bölüm : Navigator

3. Excel 2000 / 2003 Ayarları

- ◆ Eğer Office 2003 yada başka bir office sürümü kullanıyorsanız;
- ◆ Karşınıza şekildeki ekran gelecektir. Bu kısımda ise, Enable macros diyerek ilerleyiniz...



Logo Smart Navigator'ün güvenlik düzeyinden dolayı çalışmaması olasıdır. Excel üzerinde Default Security Medium olarak işaretlenmelidir.



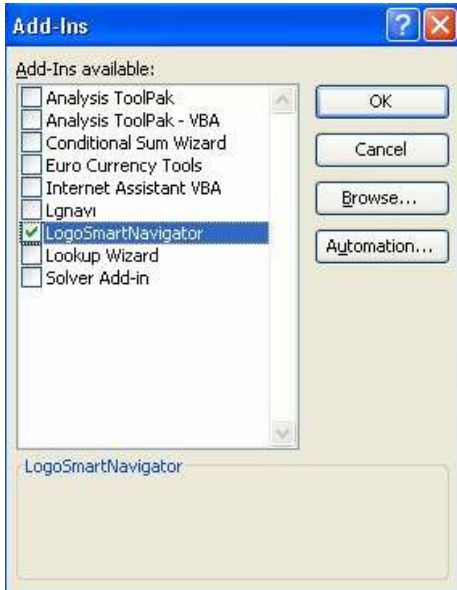
Şekilde görüldüğü gibi security kısmındaki seçeneği işaretleyiniz.

Doküman No : UNITY-1700014
Tarih : 11.07.2007
Konu : Logo Smart Navigator
Revizyon No :
Revizyon Tarihi :

Ürün : GO/LKS2/TIGER/TIGER2/UNITY
Bölüm : Navigator



- ◆ Logo Smart Navigator'ü Excel'e kalıcı olarak eklemek isterseniz;
 - Excel Options > Add-ins > Excel-Add' in pencerelerini takip edin.
 - Browse diyerek, Logo Smart Navigator'ü kurduğunuz klasöre gidip, buradan LogoSmartNavigator.xll dosyasını seçin.



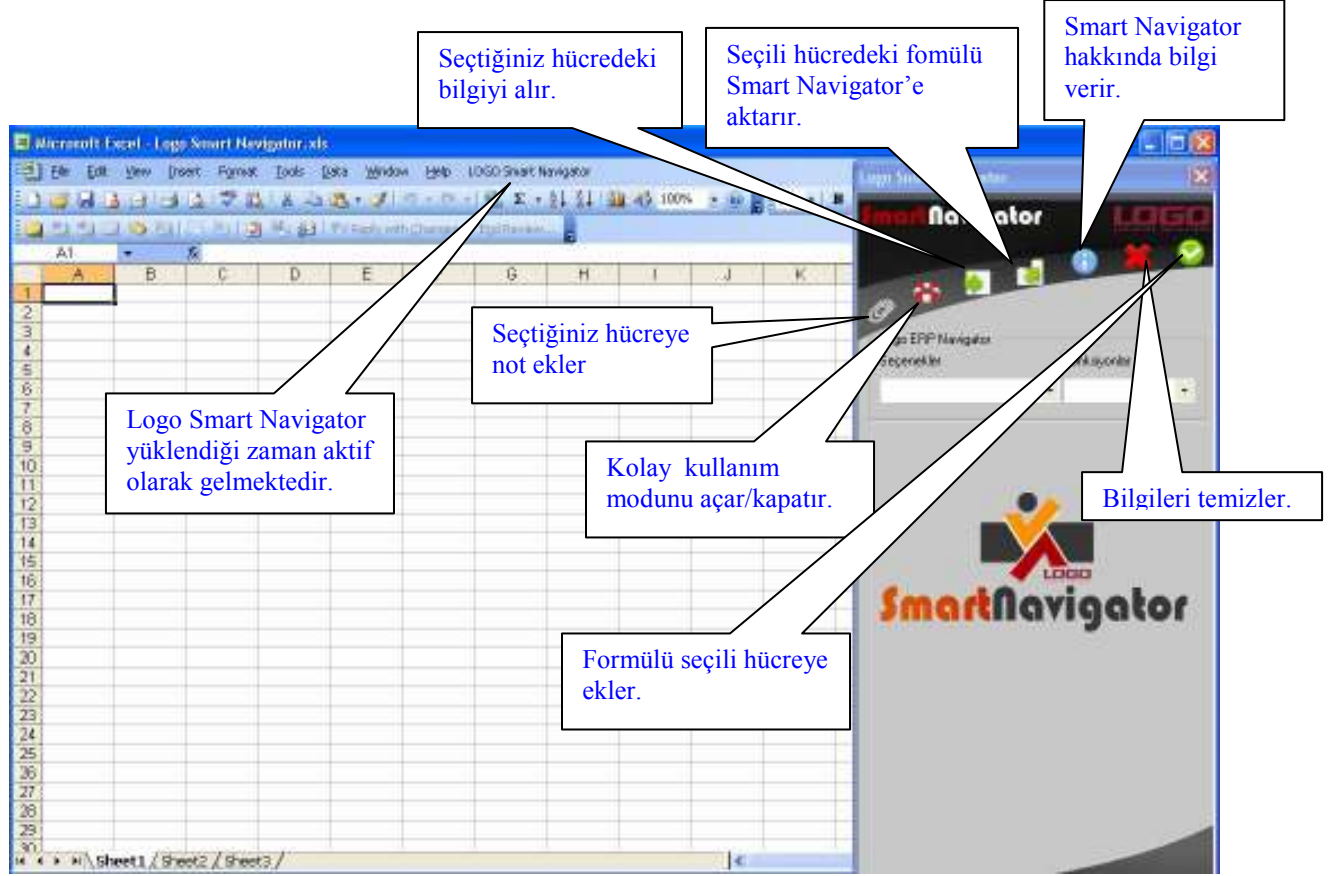
- Artık Logo Smart Navigator sürekli çalışacaktır.

Doküman No : UNITY-17000014
Tarih : 11.07.2007
Konu : Logo Smart Navigator
Revizyon No :
Revizyon Tarihi :

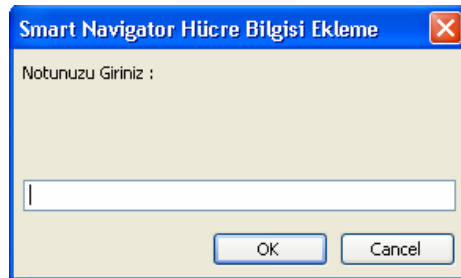
Ürün : GO/LKS2/TIGER/TIGER2/UNITY
Bölüm : Navigator

KULLANIM

Navigator içerisinde yer alan fonksiyonların kullanımı ve tanımlanması için yeni bir arayüz sunmakta, fonksiyonlarda yer alan parametre ve filtre değerlerine ulaşım pencereleriyle kullanıcının başka bir kaynağa ihtiyaç duymadan kolayca tanım yapılabilmesini sağlamaktadır.



Seçtiğiniz hücreye not ekler : Logo Smart Navigator' e not girmek için kullanılır.



Kolay kullanım modunu açar/kapatır : Standart hali ile kullanıldığı zaman Logo Smart Navigator diğer açık olan pencerelerin en üstünde durmaktadır. Bir başka programda geçildiği zaman Logo Smart Navigator açık kalmaktadır. Kapatılarak diğer programlara geçildiği zaman altta kalması sağlanabilir.

Seçtiğiniz hücredeki bilgiyi alır : Excel' de herhangi bir hücrede bulunun değeri Logo Smart Navigator'a aktarmak için kullanılır.

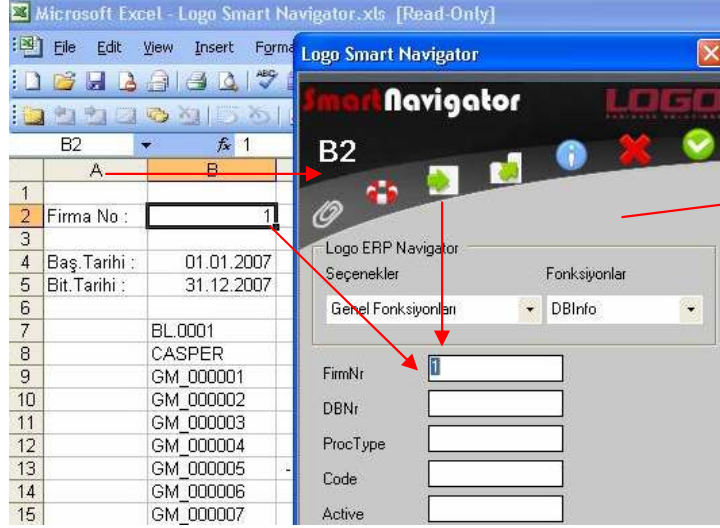
Doküman No : UNITY-17000014
Tarih : 11.07.2007
Konu : Logo Smart Navigator
Revizyon No :
Revizyon Tarihi :

DESTEK DOKÜMANI



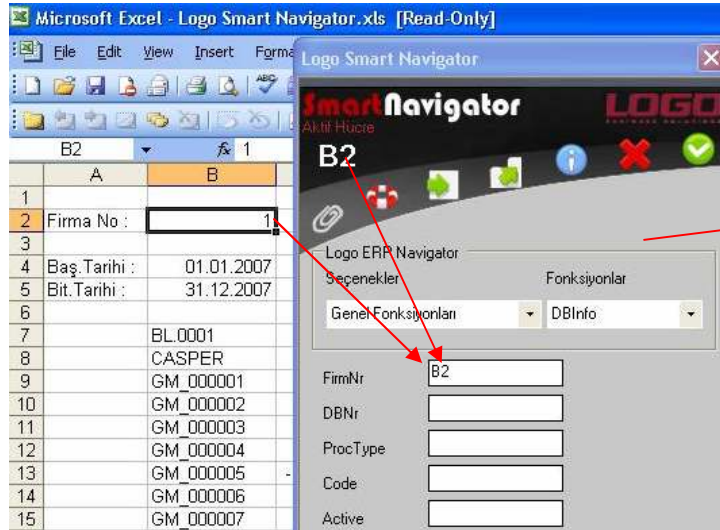
Ürün : GO/LKS2/TIGER/TIGER2/UNITY
Bölüm : Navigator

“B2 = 1” Excel’ de B2 hücresinde firma numarası 1 olarak girilen değeri alıp Logo Smart Navigator’a aktardığımız zaman 1 değerini getirmektedir. Değer geldikten sonra F5 tuşuna basarak ilgili hücrenin numarası gelmesi sağlanabilir. B2 gelmektedir.



FirmaNr alanında hücredeki bilgiyi al simgesi ile değer getirildiği zaman B2 hücresi içerisinde yer alan 1 değeri gelmektedir.

Seçili hücredeki fomülü Smart Navigator’e aktarır

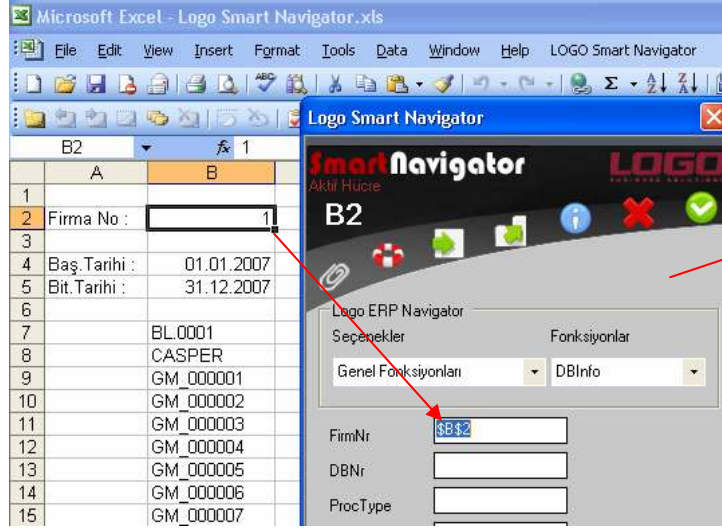


FirmaNr alanına 1 değeri geldikten sonra F5 tuşuna basıldığı zaman değer ait olduğu hücre bilgisi olan B2 gelmektedir.

F5 tuşu kullanıldığı zaman yukarıdaki gibi hücrenin bilgisi gelmektedir.

Doküman No : UNITY-1700014
Tarih : 11.07.2007
Konu : Logo Smart Navigator
Revizyon No :
Revizyon Tarihi :

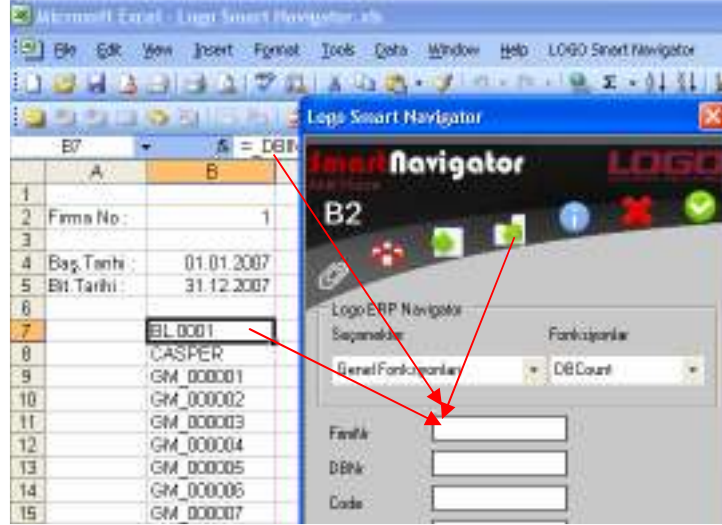
Ürün : GO/LKS2/TIGER/TIGER2/UNITY
Bölüm : Navigator



FirmaNr alanına B2 değeri geldikten sonra F4 tuşuna kullanılarak B2 hücresi sabitlenebilir. B2 hücresi F4 ile \$B\$2 sabitlenebilir.

F4 tuşu kullanılarak exceldeki hücre sabitlenebilir.

Seçili hücredeki fomülü Smart Navigator'e aktarır : Navigator ile önceden hazırlanmış olan bir hücreyi Logo Smart Navigator' a aktarmak için kullanılır. Logo Smart Navigator ile aktarılan bilgi üzerinde kolayca değişiklik yapılabilir.



Logo Smart Navigator' da herhangi bir fonksiyon seçili iken Excel' de daha önceden tanımlanmış olan fonksiyon değerinin içeriğini aktarmak için kullanılır.

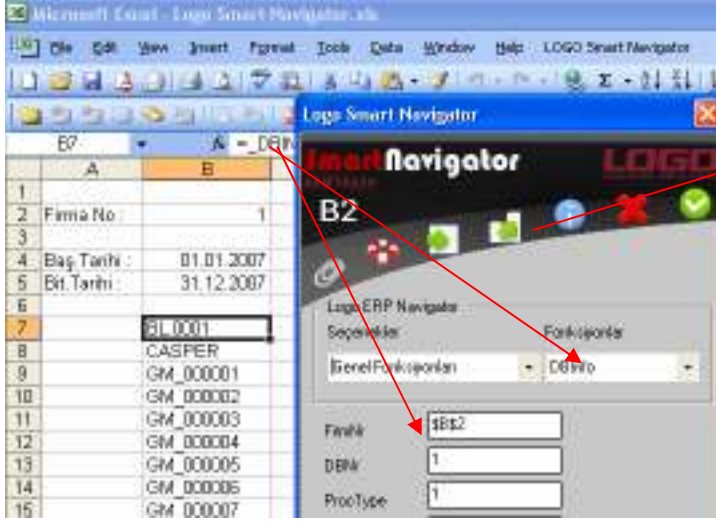
Seçili hücredeki fomülü Smart Navigator'e aktarır.

Doküman No : UNITY-17000014
Tarih : 11.07.2007
Konu : Logo Smart Navigator
Revizyon No :
Revizyon Tarihi :

DESTEK DOKÜMANI



Ürün : GO/LKS2/TIGER/TIGER2/UNITY
Bölüm : Navigator



B7 hücresinde daha önceden hazırlanmış olan _DBINFO fonksiyonundaki değer, Seçili hücredeki formülü aktar simgesi ile Logo Smart Navigator' a aktarmaktadır.

F6 Tuşu kullanımı : Logo Smart Navigator penceresinde F6 tuşuna basılarak excel' deki ilk hücre bilgisine ulaşılabilir.

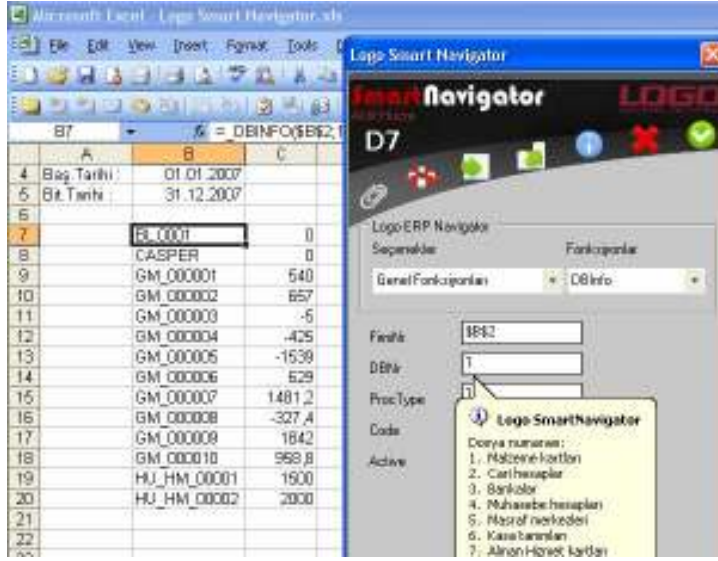


B2 yazan alan çift tıkladığı zaman excel' de neresi seçili olursa olsun B2 hücresine gitmektedir.

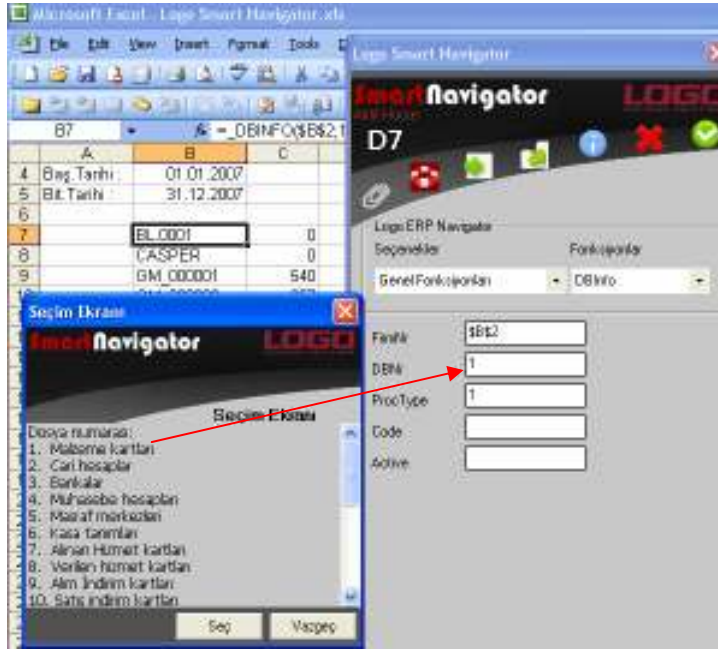
Seçimli alanlarda filtre Kullanımı : Logo Smart Navigator içerisinde fonksiyonlarda filtre değerleri ve seçimli alanlardaki değerlerin içerikleri kolayca seçilebilmektedir.

Doküman No : UNITY-17000014
Tarih : 11.07.2007
Konu : Logo Smart Navigator
Revizyon No :
Revizyon Tarihi :

Ürün : GO/LKS2/TIGER/TIGER2/UNITY
Bölüm : Navigator



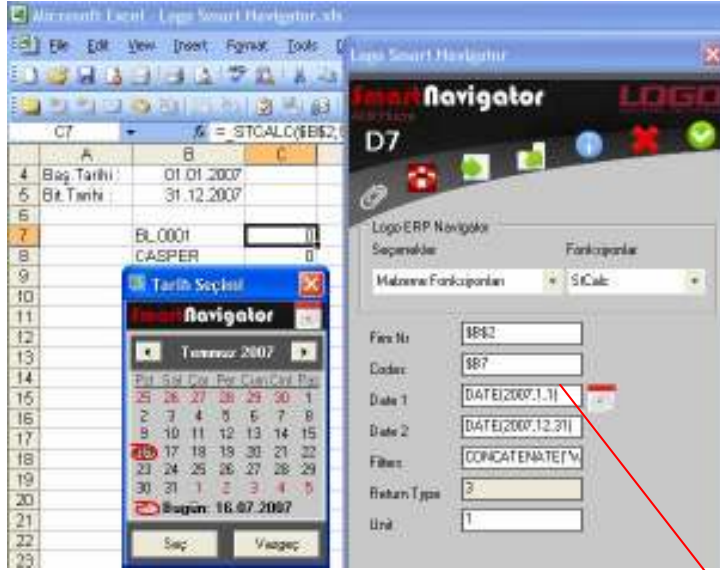
İlgili alanın üzerine mouse ile geldiğimiz zaman yukarıdaki gibi filtre bilgileri izlenebilir.



Alan mouse ile tıklandığı zaman ayrı bir seçim penceresi açılmaktadır. İstenilen bilgi Seç işlemi seçildiğinde alana numarası gelmektedir.

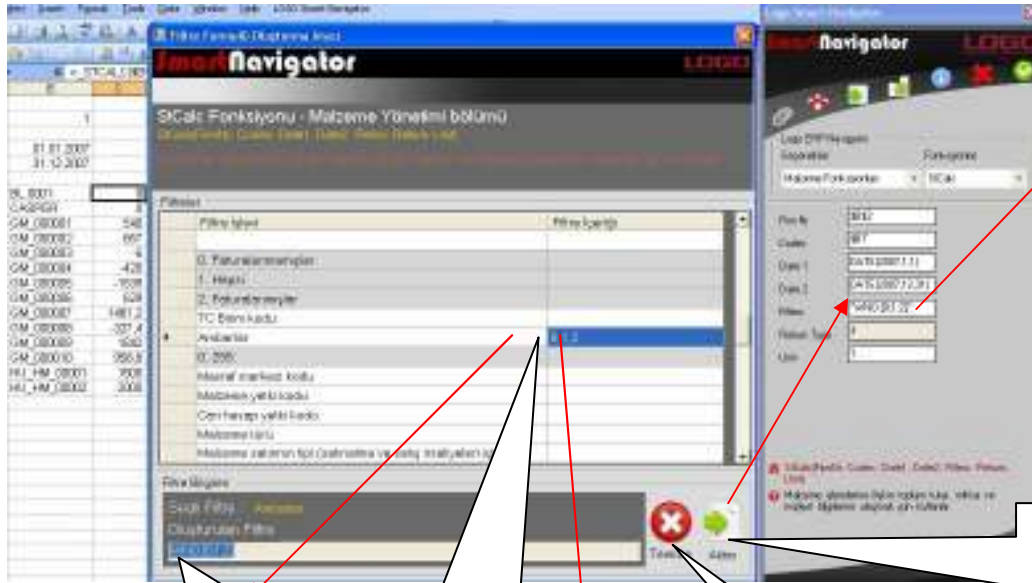
Doküman No : UNITY-1700014
Tarih : 11.07.2007
Konu : Logo Smart Navigator
Revizyon No :
Revizyon Tarihi :

Ürün : GO/LKS2/TIGER/TIGER2/UNITY
Bölüm : Navigator



Tarih alanlarının yanındaki simge tıklanarak takvim açılmaktadır. Takvimde istenilen tarih seçildiğinde Logo Smart Navigator tarih fonksiyonuna çevirmektedirDATE(2007,1,1) . Tarih fonksiyonu ile birlikte terminallerin tarih formatları ne olursa olsun düzgün çalışması sağlanmaktadır.

Filtre alanında filtre kullanımı : Filtre alanında ilgili fonksiyonlarla ilgili kullanacağımız filtre ve özellikleri mouse ile tıklayarak daha kolay yapabiliriz.



Filtre alanında mouse ile tıkladığı zaman ilgili fonksiyonla ilgili filtre penceresi açılmaktadır.

Filtre alanında değer girildikten sonra Tab tuşuna basıldığında WNO:[0;1;2] gibi kendi anlayacağı dile çevirmektedir.

Filtre alanında tanımlanacak filtre bilgisi "Filtre içeriği" nde girildikten sonra Tab tuşuna basılması yeterlidir.

Oluşturulan filtre alanındaki değerleri silmek için kullanılmaktadır.

Oluşturulan filtre Aktar simgesi ile ilgili fonksiyonun filtre alanına gelmektedir.

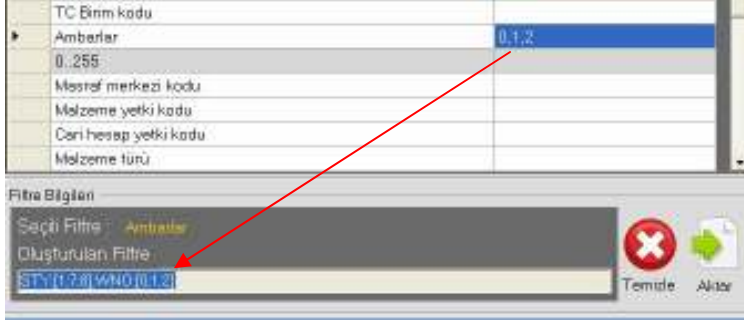
Doküman No : UNITY-1700014
Tarih : 11.07.2007
Konu : Logo Smart Navigator
Revizyon No :
Revizyon Tarihi :

DESTEK DOKÜMANI



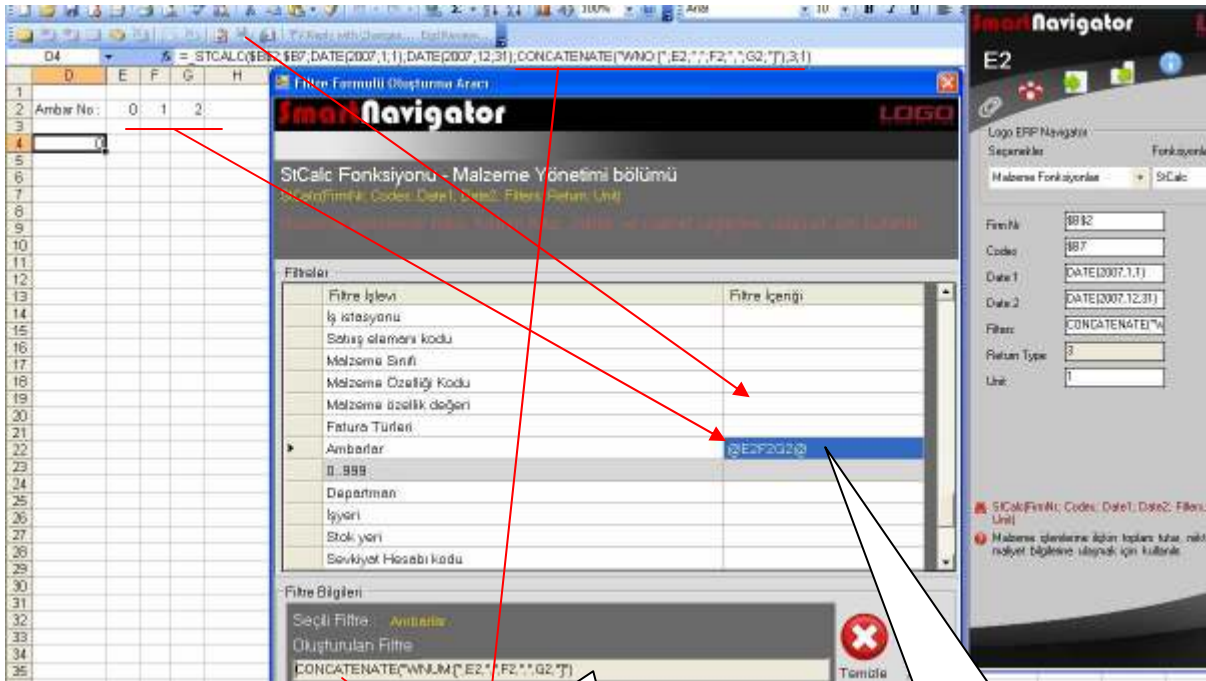
Ürün : GO/LKS2/TIGER/TIGER2/UNITY
Bölüm : Navigator

Birden fazla filtre kullanıldığı zaman “filtre içeriği” alanında değerler girildikten sonra Tab tuşuna basılarak “oluşturulan filtre” ye hazırlanmış filtrenin gelmesi sağlanabilir.



Oluşturulan filtre alanında (STY:[1;7;8];WNO:[0;1;2]) gibi çevrilerek fonksiyon alanına aktarılmaktadır.

CONCATENATE fonksiyonu kullanımı : Excel'de bulunan CONCATENATE (Birleştir) fonksiyonunu Logo Smart Navigator filtreler alanında da kullanılmaktadır. Filtreler alanında kullanılırken @ ile başlayıp hücre numarası verdikten sonra @ ile kapatmak gerekiyor.



“Filtre içeriği” içerisinde değer yazıldıktan sonra Tab tuşu ile geçildiği zaman “oluşturulan filtre” alanına CONCATENATE fonksiyonu ile yazmaktadır.

Filtre içerisinde “Filtre içeriği” alanında girilecek olan değer excelde hücreden getirilecekse eğer @ @ ile yazılabilir.

Not : Hücreden filtre değeri getirilecekse mutlaka @ ile başlayıp @ ile bitmelidir. Sonraki @ koymazsak en son hücrenin bilgisini almaz.

Doküman No : UNITY-1700014
Tarih : 11.07.2007
Konu : Logo Smart Navigator
Revizyon No :
Revizyon Tarihi :